

**ESTUDIO ECOCARTOGRÁFICO DE LAS ISLAS DE FUERTEVENTURA Y
LOBOS
MINISTERIO MEDIO AMBIENTE - DIRECCIÓN GRAL. DE COSTAS**

x=	608815
y=	3122184
z=	-48,00

Nº TAMIZ (ASTM)		luz de malla (mm)	muestra (gr)	% RETENCIÓN	% RETENIDO ACUMULADO	% QUE PASA ACUMULADO
GJ		64,000	0,00	0,00	0,00	100,00
GG	1	16,000	0,00	0,00	0,00	100,00
GM	3	8,000	0,00	0,00	0,00	100,00
GF	5	4,000	0,60	0,60	0,60	99,40
GMF	10	2,000	3,90	3,91	4,51	95,49
AMG	18	1,000	11,90	11,94	16,45	83,55
AG	25	0,710	9,30	9,33	25,78	74,22
AG	40	0,500	9,90	9,93	35,71	64,29
AM	45	0,350	13,40	13,44	49,15	50,85
AM	60	0,250	14,80	14,84	63,99	36,01
AF	80	0,180	17,40	17,45	81,44	18,56
AF	120	0,125	11,70	11,74	93,18	6,82
AMF	230	0,063	6,20	6,22	99,40	0,60
F	<230	0,0039	0,60	0,60	100,00	0,00

Mediana:	Arenas Medias
Moda:	Arenas Finas
T_m (mm):	0,512
D₅₀(mm):	0,34

D5(mm):	1,944
D16 (mm):	1,026
D25(mm):	0,731
D₅₀(mm):	0,34
D75(mm):	0,20
D84 (mm):	0,166
D95(mm):	1,02E-01

D5 (phi):	-0.96
D16 (phi):	-0.04
D25 (phi):	0.45
D50 (phi):	1.54
D75 (phi):	2.30
D84 (phi):	2.59
D95 (phi):	3.29

Tm (phi):	0,966
C _s (tn/m ³)	
% finos:	0,600
QD	0,923
IGSD	1,300
Kg	0,943
Ski	-0,190

CATEGORIA	%
GRAVAS (> 2 mm)	4,51
ARENA (2-0,063 mm)	94,88
LUTITAS (< 0,063 mm)	0,60

TAMICES SERIE ASTM

% QUE PASA

TAMIZ DE TAMIZ EM MM.

ESCALA WENTWORTH (1922)

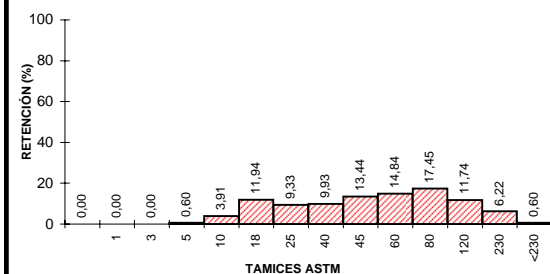
PIEDRAS (Gravels): MUY GRUESA, GRUESA, MEDIANA, FINA, MUY FINA

GRAVAS (Gravels): MUY GRUESA, GRUESA, MEDIANA, FINA, MUY FINA

ARENAS (Sands): MUY GRUESA, GRUESA, MEDIANA, FINA, MUY FINA

FANGOS (Clays): MUY GRUESA, GRUESA, MEDIANA, FINA, MUY FINA

ARCILLAS (Clays): MUY GRUESA, GRUESA, MEDIANA, FINA, MUY FINA



UTE MAXORATA



LABORATORIO DE ANÁLISIS

INFORME DE ENSAYO

Nº de Registro **FU1265_00**

Ecología y arqueología marina del estudio
ecocartográfico de las islas de
Fuerteventura y Lobos.

DATOS DE LA MUESTRA

Tipo de muestra: Sedimentos.
Muestreo: HIDTMA ECOMAR, S.L.
Identificación: 1265 00

RESULTADOS

Parámetro	Resultado	Método
Cadmio total	<0.05 mg/kg	EPA 7131A
Cobre total	<0.05 mg/kg	EPA 7210
Plomo total	<0.05 mg/kg	EPA 7420
Níquel	<0.05 mg/kg	EPA 7520
Mercurio total	<3 mg/kg	EPA 7471A
Materia orgánica	0.53 %	Oxidación con dicromato
Potencial REDOX	226 mV	Electrometría
Hidrocarburos totales	<0.1 mg/l	Espectroscopía IR EPA 418
Coliformes totales	0 ufc/g	Filtración en membrana y cultivo a 44°, recuento de colinas. St. Meth. 9222 D y 9230 C
Coliformes fecales	0 ufc/g	
Estreptococos fecales	0 ufc/g	Filtración en membrana y cultivo a 37°, recuento de colinas. St. Meth. 9222 D y 9230 C

Observaciones:


Fdo.: Gilberto Diosdado Doñate
Director Técnico

Antigua, a 16 de noviembre de 2005